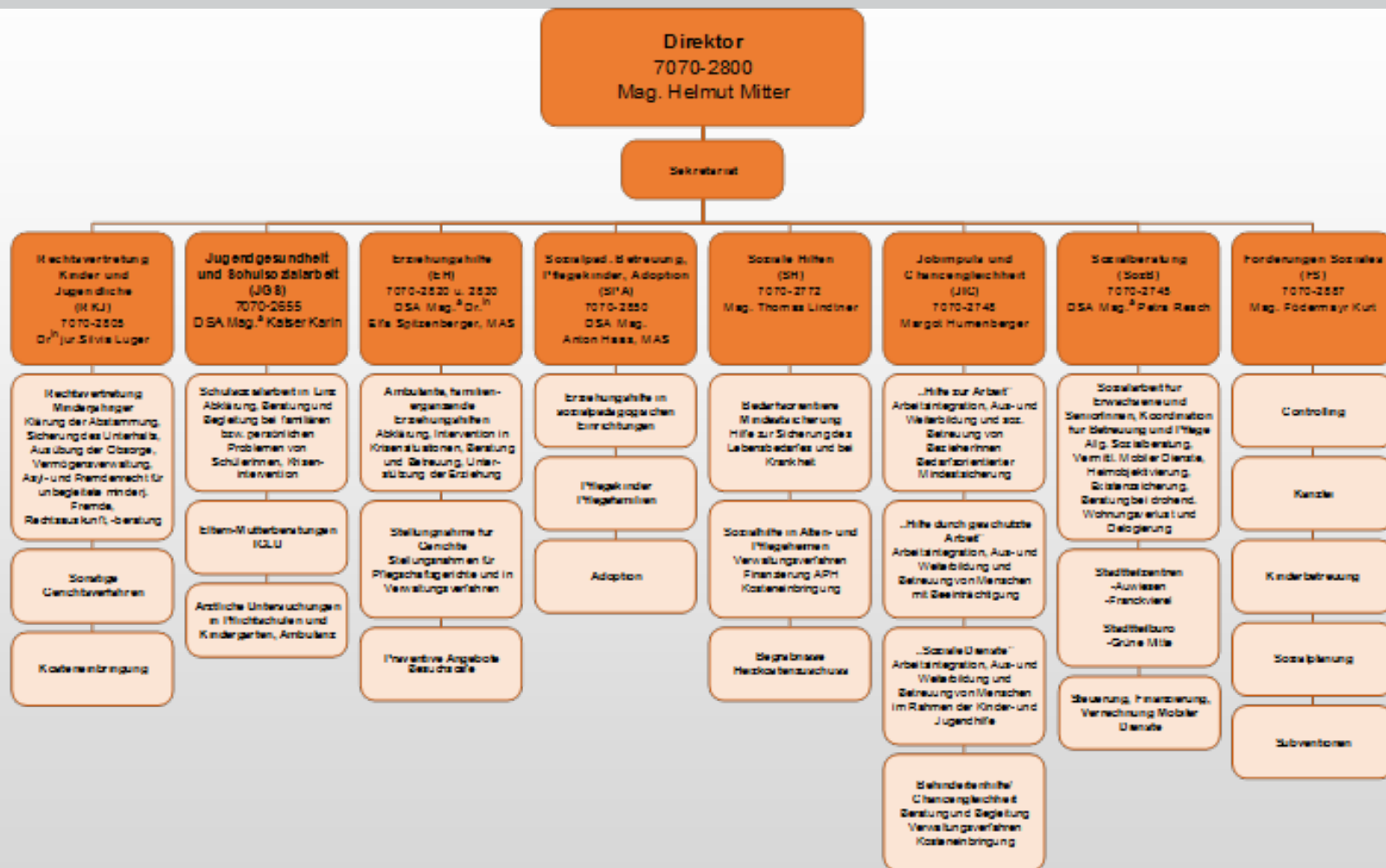


Wie kommt SEN in die Erziehungshilfe? Arian und seine Großfamilie.



- Strukturen zur Implementierung von SEN in einer Abteilung
work in progress
 - * Ausgangssituation der Sozialarbeit
 - * (Projekt-) Plan für die Umsetzung
 - * Amtsinterne Strukturen, Fachaufsicht
 - * Herausforderungen
- Fallbeispiel – Arian und seine Großfamilie

Geschäftsbereich Soziales Jugend und Familie

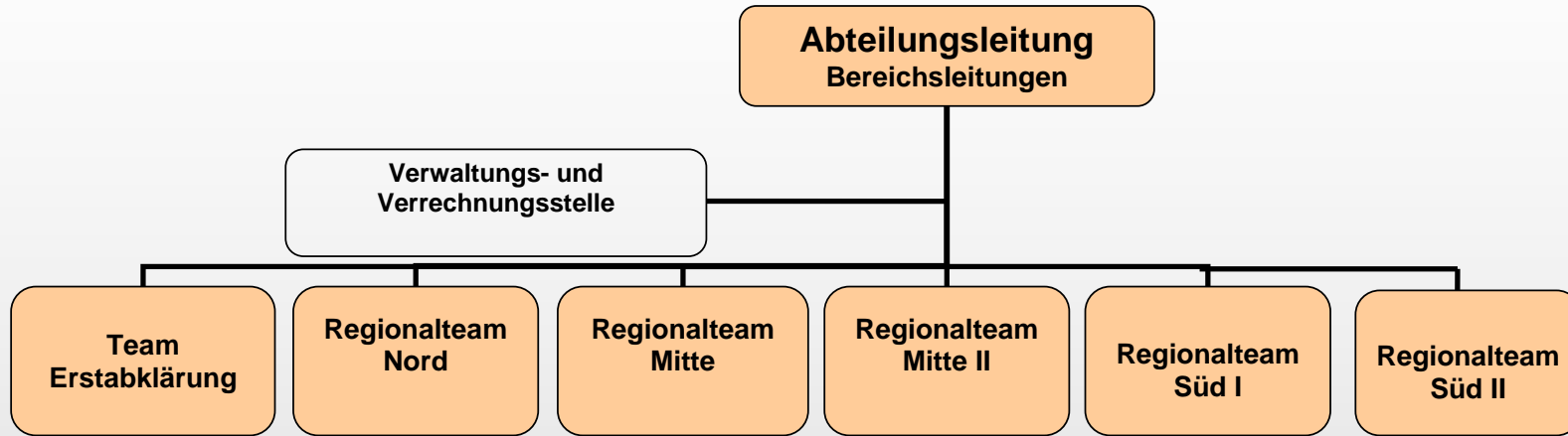


Ausgangssituation der Sozialarbeit

- Jahrelange Praxis unter Berücksichtigung von Systemischer Familienhilfe, häufig konzentriert auf Familie und Herkunftsfamilie
- Unterstützung von Bildung und Fortbildung durch den Dienstgeber, Folge: individuelle Schwerpunktsetzung
- Wissensmanagement (individuelle Schwerpunkte, Personalwechsel)
- Arbeitsunterlagen: Prozessbeschreibungen der Fachaufsicht (Kernprozesse, Leistungsbeschreibungen) Arbeitsauftrag für die Sozialarbeit in der Abteilung (praktische Beschreibung der Arbeitsfelder)
- Tendenz zur Auslagerung von Leistungen – Kooperationspartner
- Dokumentation im Elektronischen Akt, Formulare, Dienstwege
- Regelmäßige Teambesprechungen, Informationsmanagement
- Angebot der Fachabteilung für eine Fort- bzw. Ausbildungsreihe, positive Vorerfahrung zweier Mitarbeiterinnen



Abteilung Erziehungshilfe



Zeitplan zur Implementierung des SEN Modells

- Grundschulung aller Sozialarbeiter/-innen der Abteilung Herbst 2015
- Getrennte Schulung aller sechs Teams 2015, 2016
- Schwerpunktschulungen der Bereichsleitungen und sog. Kompetenzpersonen der Teams (Teilnehmervertiefung, Fallbesprechungsmoderation) 2016, 2017
- Grundschulung für neue Mitarbeiter/-innen 2017, Teil der Einschulung
- Teilnehmervertiefung, Fallbesprechungsmoderation 2017
- 1. Gespräch mit Kooperationspartnereinrichtung 2017
- Anpassung der Formulare geplant bis 10/2017
- Demnächst: Information der Anbieter mobiler Dienste
- Implementierung des SEN Modells in allen sechs Teams Abschluss der Projektphase Ende 2018



Notwendige interne Strukturen, Fachaufsicht

- Regelmäßige Absprachen im Führungsteam der Abteilung
- Thematisierung in den Abteilungs- und Gruppenbesprechungen, Qualitätszirkel der Bereichsleitung (Morgenbesprechung)
- Reflexion der Erfahrungen ermöglichen, praktische Probleme, Sorgen ernst nehmen und ansprechen
- Fallbesprechungen nach dem SEN Modell durchführen
- Fall - Dokumentation anpassen (Sorgen-, Kompetenzstatement, Falllandkarte, Genogramm, 3 Häuser - Modell ergänzen)
- Explizites und implizites Wissen managen
- Supervision und jährliche Fortbildung auf das SEN Modell abstellen
- Einschulungsprogramm für neue Mitarbeiter/-innen um SEN erweitern
- Aufnahme des Modells in Dienstanweisungen, Formulare – Gespräche mit Vorgesetzten und der Fachabteilung



Herausforderungen

- Schnittstellenklärung Geschäftsbereichsintern
- Anschlussfähigkeit von mobilen und stationären Diensten
- Kooperationsvereinbarungen mit Institutionen und sozialen Einrichtungen anpassen
- Interne „Hindernisse“ bearbeiten – Krisen- und Zeitmanagement...
- Aktualisierung von Informationsmaterial, Best-practice-Fälle
- Wissenstransfer bei Wechsel
- Produkt- und Prozessbeschreibungen anpassen, „Abnahme“ durch die Fachaufsicht
- Dauerhafte Implementierung



Literatur

- Balihodzic, Koll: Zusammenfassung - Lösungsfokussierte Praxis in der Kinder und Jugendhilfe mit dem SEN- Modell, Linz 2017
- Amt für Jugend und Familie: Arbeitsauftrag für die Sozialarbeiter/-innen der Erziehungshilfe, Linz / Arbeitsfelder, Linz 2016
- Institut für Lösungsfokussierte Praxis: (Gaiswinkler, Rössler): Lösungsfokussierte Praxis in der Kinder und Jugendhilfe mit dem SEN- Modell, Wien 2015
- Peterander Franz, Speck Otto (Hrsg.): Qualitätsmanagement in sozialen Einrichtungen, München 1999
- Wikipedia: Wissensmanagement
<https://de.wikipedia.org/wiki/Wissensmanagement>, 14.8.17



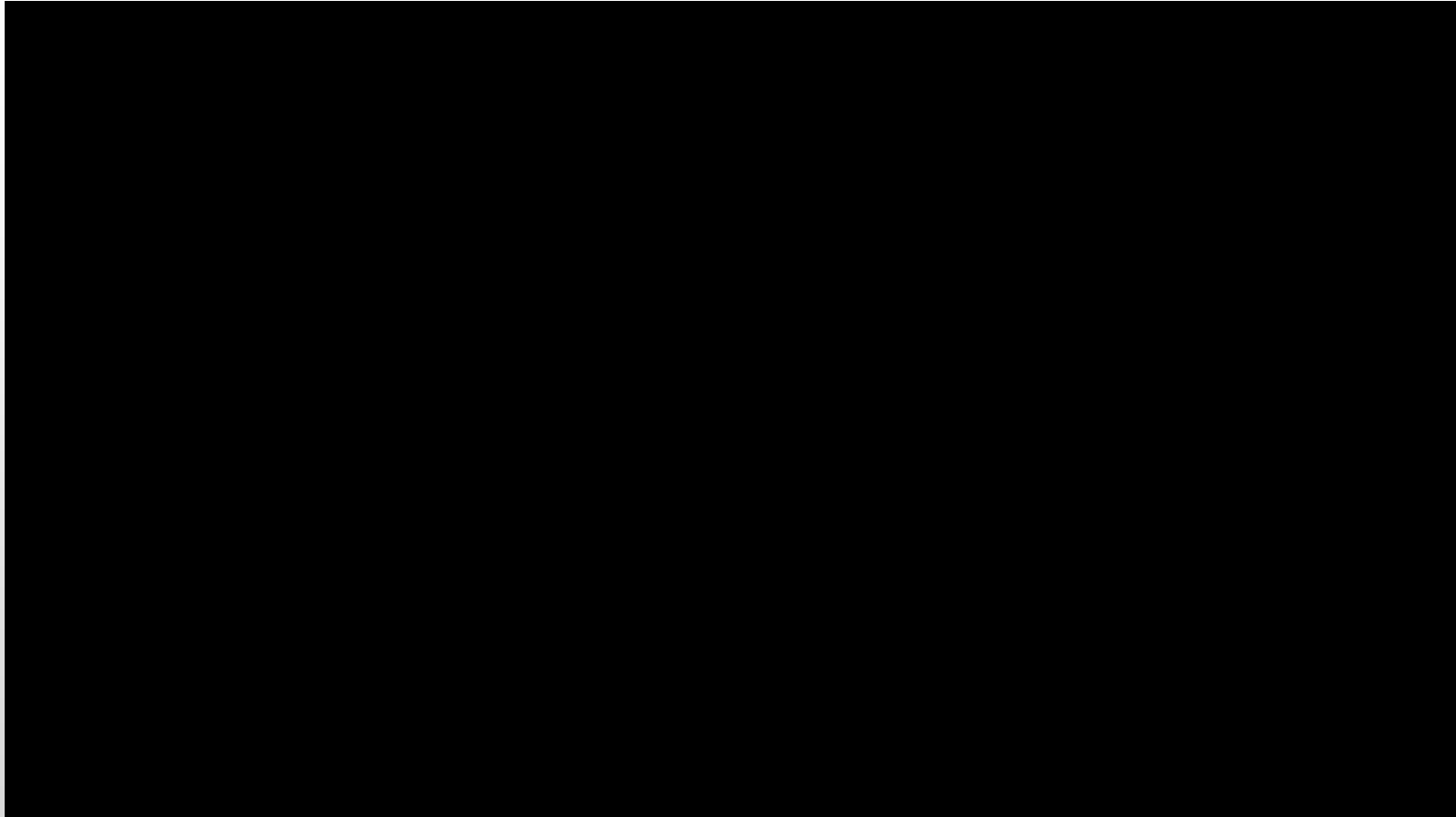
Arian und seine Großfamilie

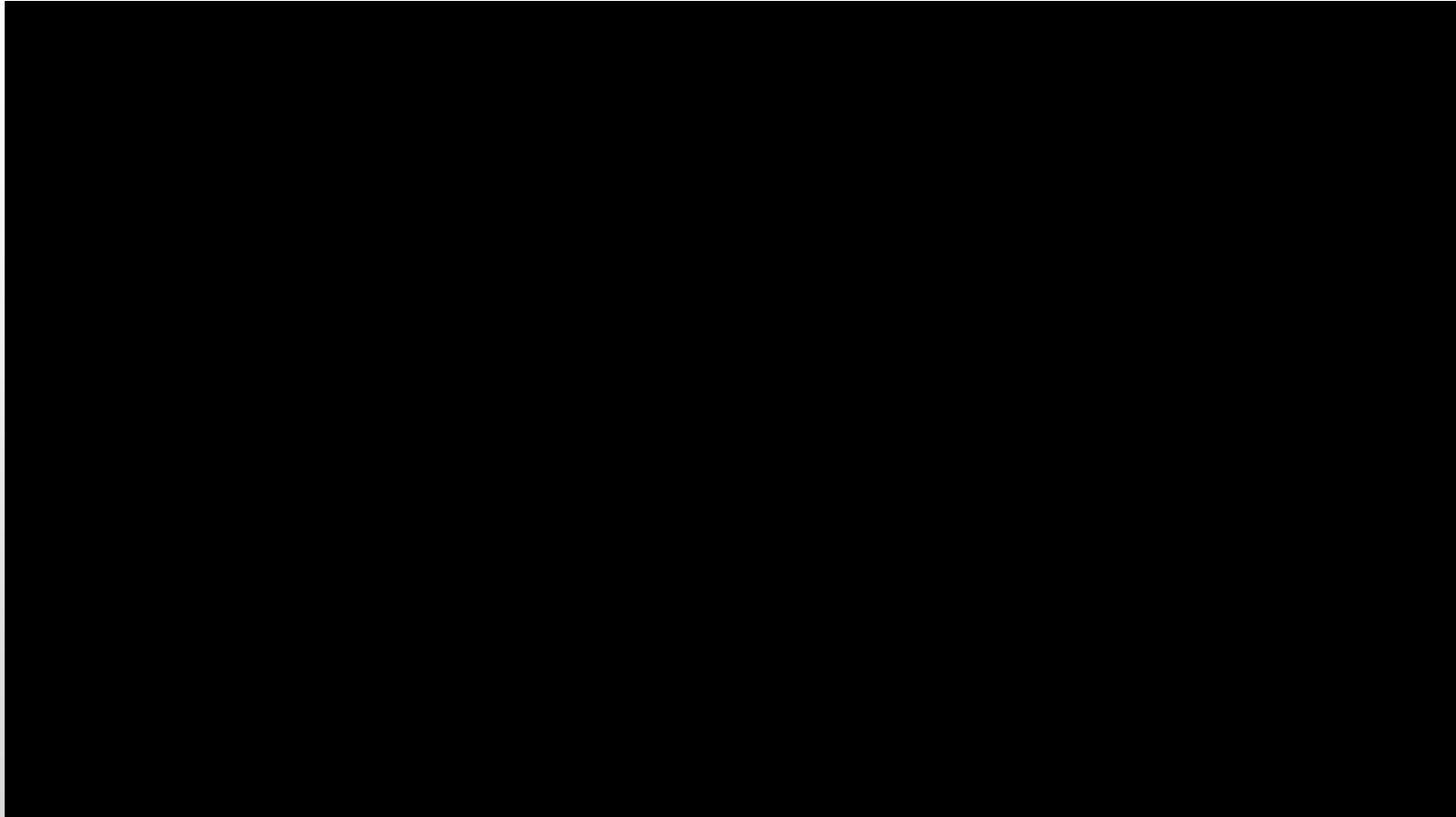
- Umsetzung von SEN Model
- Herausforderung in der Praxis
- Was dann, wenn der Sicherheitsplan nicht funktioniert
- Neuer Versuch- Wie mutig sind die Sozialarbeiterinnen
- Über unserer Arbeit sprechen die KlientInnen



Videoaufnahme: Interview mit Frau Feigl und Herrn Neulinger







Wie kommt SEN in die Erziehungshilfe. Arian und seine Großfamilie

Danke für Ihre Aufmerksamkeit!

