

Extended Care Paramedics



New South Wales, Australien

Pichler Josef, ICP Motorcycle Unit NSW Ambulance



Ursprung

- Gibt es seit 2007 in NSW, Australien
- 90% in Sydney
- Bessere Alternative für bestimmte PatientInnen anstatt Behandlung im Krankenhaus
- Entlastung des Krankenhaussystems (mangel an Notfallbetten)
- Entlastung und Ergänzung des lokalen Gesundheitssprengels



from
2017

The Sydney Morning Herald

Ein Weg zur Entlastung des überforderten Gesundheitssystems (momentan sehr aktuell)

- Problem mit BEDBLOCK (Rettungswagen warten stundenlang, bis sie ihre PatientInnen überweisen können)
- Überbelastung vom Rettungsdienst
- COVID19 und “langer COVID” Herausforderung
- **ECPs 60% weniger Krankentransporte und 50%weniger Personal.**

Einsatzbereich

- Ca 250 single responderInnen
- In Dichtbesiedelten gegenden, Ostküste von NSW
- Transport und nicht Transport
- Bei nicht-Transport entweder mit oder ohne Verweisung für Weiterbehandlung
- Katastrophengebieten
- Auch die Möglichkeit Notfälle zu behandeln (Paramedic oder Intensive Care Paramedic)

Ausbildung

- Voraussetzung: Paramedic oder Intensive Care Paramedic (+1 Jahr consolidations periode)
- Napean Medical School, Extended Care Paramedic Course,
- Kursdauer: 12 Wochen
- Ride-along-days
- Clinical placements
- 2 Jahre Consolidation periode

Ausstattung







Kompetenzen

- Gastrostomy Ernährungssonde mit Bestätigung
- Handverletzungsbeurteilung
- Otoscopy
- Gipsverband für Unterarm und Unterschenkel
- Stillen der Nasenblutung
- Schulterreduktion
- Kniereduktion
- Sterile Wundnaht
- Blasenkatheter
- Urinanalyse

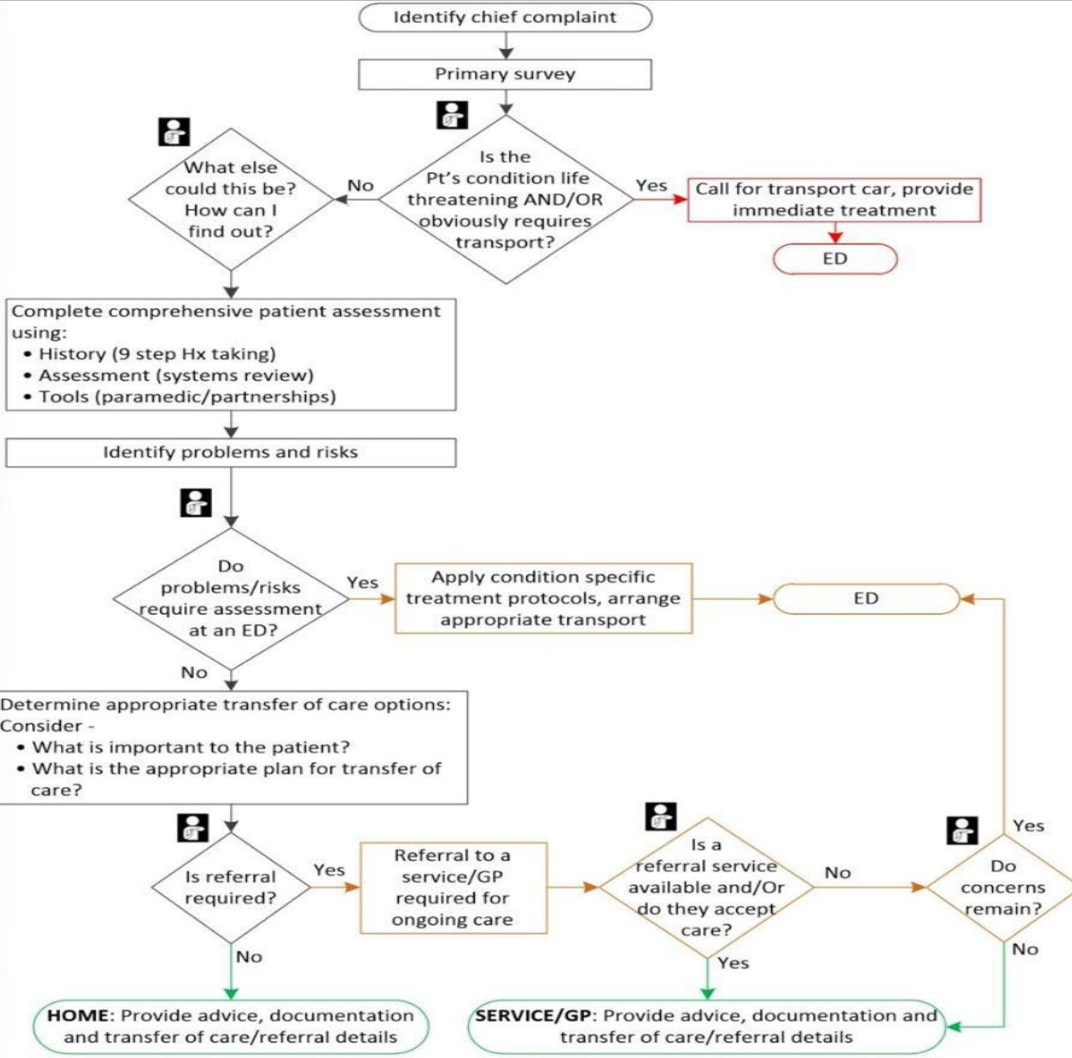
Kompetenzen

- Fischhakenentfernung
- Nervenblockade
- Keton Test
- Diverse Impfungen

Assessment

Transfer of care

Outcome





Katastropheneinsatz

- Immer mehr Umweltkatastrophen durch Klimawandel
- Medizinische Behandlung für KatastrophenhelferInnen und Zivilbevölkerung
- Ergänzung des lokalen Gesundheitssystem das zum Teil durch die Katastrophe ausgeschaltet wurde
- Unterstützung, Ergänzung und Entlastung der localen Paramedics

Anwendungsbereich, Tragweite bei Katastrophen

- Kleine Notfallsklinik
- Erweiterte Medikamenteninventur
- Videokonsultation mit ArztIn für Behandlung von Erkrankungen/Trauma/Erscheinungsbilder die nicht normal im ECP Anwendungsbereich ist

Photos von den Überflutungen Lismore, 2022











WYRALLAH RD

OP SHOP

TEXACO

WYRALLAH RD
Lismore 34
Grafton 94

Fallbericht: Billy, 69

Billy ist 69 Jahre alt, lebt mit seiner Frau in einer Sozialwohnung in Sydney.

Billy hat sich bei einem Sturz in seiner Wohnung glücklicherweise nicht schwer verletzt. Trotzdem ruft Billy 000 (Rettungsnotruf) an, weil er alleine nicht aufstehen kann.

Nach Triage am Telefon wird festgestellt, dass Billy nicht in Lebensgefahr ist und ein ECP (Laura) wird innerhalb einer Stunde bei Billy eintreffen.

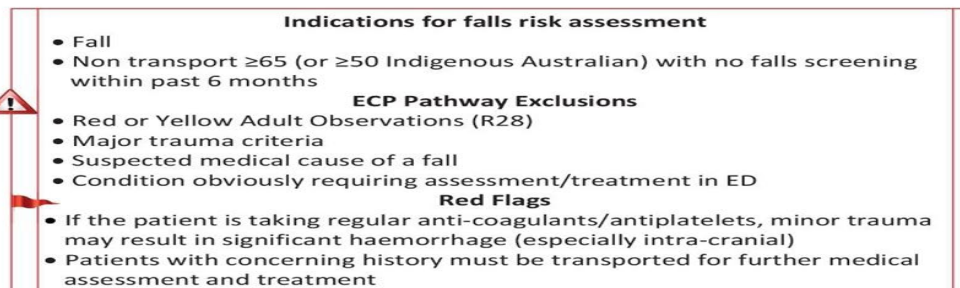
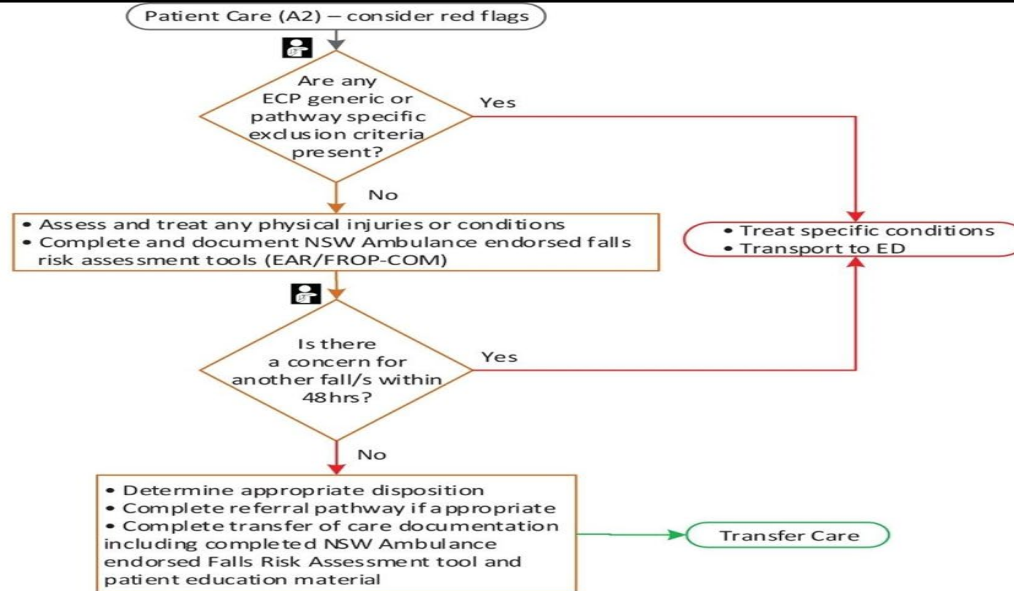
Erste Bewertung

- ECP findet Billy am Teppichboden sitzend in guter Laune.
- Billy macht einen Witz, dass altwerden keinen Spass macht und fragt den ECP ob er ihm nicht auf die Beine helfen kann.
- Laura überzeugt sich, dass Billy keine Kopf-, Wirbelsäule- oder Gliedmassenverletzungen hat und nach einer Blutdrucknahme hilft sie Billy auf und setzt ihn auf einem Sessel.

Sekundäre Untersuchung und Behandlung

- Nach einer extensiven sekundärer Untersuchung, stellt Laura fest, dass Billy eine 5 cm Schnittwunde am Unterschenkel hat.
- Alle Überwachungswerte (Blutdruck, Blutzucker, etc.) sind im normalen Bereich.
- Es wird von Laura die Entscheidung getroffen, dass Billy zu Hause behandelt wird.
- Die Schnittwunde wird steril genäht und gepflegt.
- Harnanalyse ergibt negatives Resultat für Harnwegsinfektion.

FALLS RISK ASSESSMENT



Comprehensive care post a fall requires both assessment and education.

Falls assessment includes:

- Consideration of the 5D's (delirium, dysrhythmia, diet, drugs, disease).
- Completion of the NSWA endorsed falls risk tool

Falls Pt Education includes:

- M.M.M.E.E.E. (medical review, mobility & balance, medications, exercise, environment, eyes)
- Provide the patient with a falls education package and referral to GP (+ alternate referral destination where appropriate)

Verweisung und Langzeitbehandlung

Nach weiterer Diskussion mit Billy wird festgestellt, dass er in letzter Zeit nicht mehr so oft geduscht hat, weil es ihm schwer fällt in die Dusche hineinzusteigen. Die Dusche befindet sich in der Badewanne und in seinem Alter findet er es schwer in das Bad zu steigen.

Laura entscheidet sich für eine Verweisung zum

- ACAT (für Haushaltsmodifikationen etc.)
- Hausarzt (Weiterverweisung evt. Gemeinde Sozialsprengel)

Qualitätskontrolle

- ECP clinical review group
- Telefonische Rückrufe werden von KollegInnen durchgeführt innerhalb 72 Stunden
- Standort Videokonferenz mit Notfallsarzt

Quellen:

Ambulance Service

NSW, Protokols, ECP

Ed Hansen, ECP

*Giles Buchanan, ECP,
SO*

*Sydney Morning Herald
(photo)*

*Publicdomain.pictures.net
(ambulance picture)*