



UMBRELLO
Plattform für Digitale Dorf
Dienste und Fürsorge

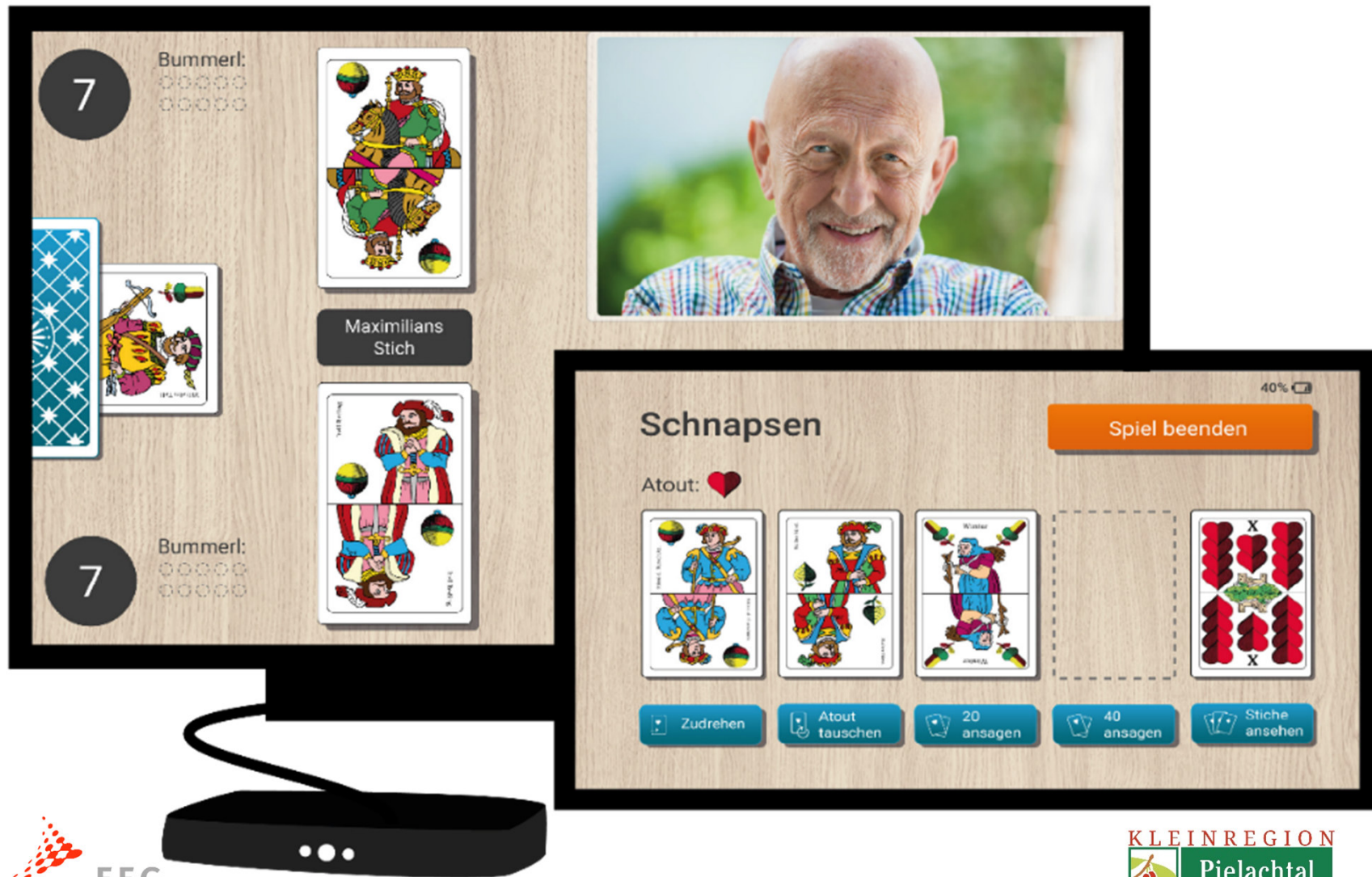
FH St. Pölten
FH Prof. Mag. Dr. Johannes Pflegerl
FH-Prof. Jakob Doppler, MSc

Kurzbeschreibung

Bei Umbrello handelt es sich um eine kostengünstige und einfach bedienbare Kommunikations- und Serviceplattform für ältere BürgerInnen und StakeholderInnen.

Vorgängerprojekte Brelomate 1 + 2

Konzeption, Entwicklung + Tests (2013- 2017)



UmBrello



UmBrello



Familiäre und Soziale Unterstützung

- Kontakthalten über Distanz mit älteren Menschen ist eine Herausforderung für Angehörige als auch Soziale Dienste
- Chance: Bildkomponente der Videoplattform ermöglicht es Hilfskräften, Angehörigen und BewohnerInnen auch online in Kontakt zu bleiben



Telegesundheit und Teletraining

- Aktivitätsverhalten eines Großteils älterer Menschen entspricht aus internationaler Perspektive betrachtet nicht den Empfehlungen zu körperlicher Aktivität
- Chancen: angeleitetes Training über Fernsehen und Videotelefonie



Lokaler Handel und Gewerbe

- Zielgruppe der SeniorInnen mit deren Bedürfnissen wird im derzeitigen Online-Handel (Bezahlen/Geschäftsabwicklung) wenig kaum berücksichtigt
- Chancen: Kleinbetriebe könnten durch einfacheren Zugang die neue Zielgruppe erschließen

Beratung/Instandhaltung

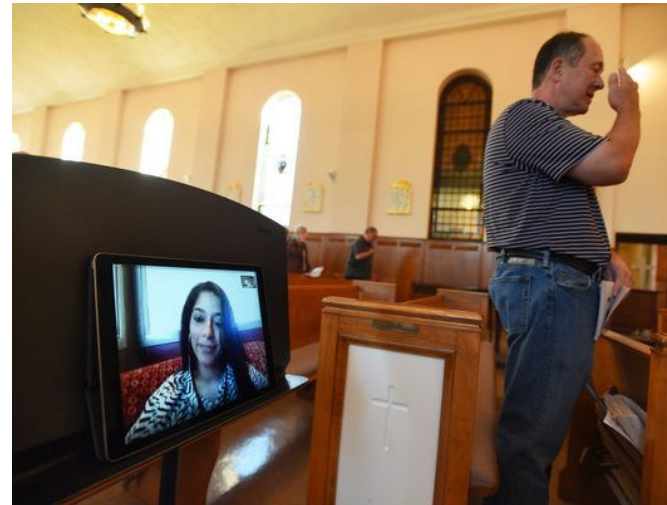


Information über regionale Produkte



Lokale Politik und Verwaltung

- Dienste der Gemeinden (öffentliche Verwaltung) können über Online Services und Telepräsenz für ältere Menschen leichter zugänglich gemacht werden (Online-Sprechstunde des Bürgermeisters u.a. Übertragung von Informationsveranstaltungen etc.)



Workshops



Anwendungsmöglichkeiten



Telegesundheit

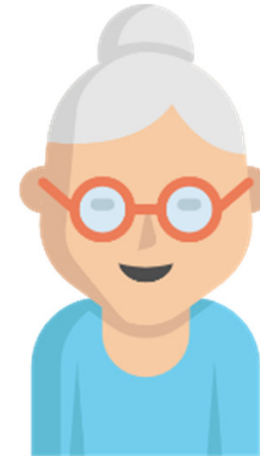
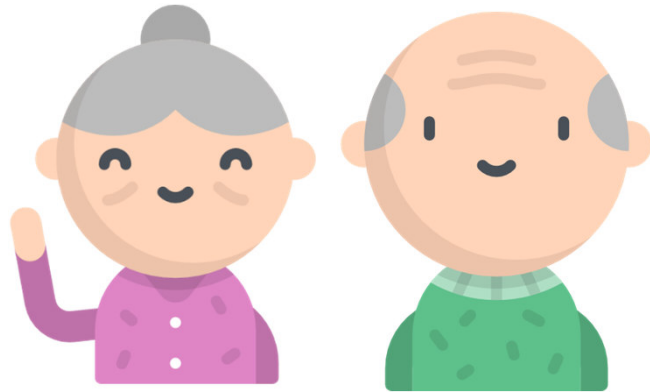
Im Rahmen der Nachbetreuung nach Operationen können in Kooperation mit Primärversorgungseinrichtungen ganzheitliche Gesundheitsangebote auch für zuhause angeboten werden.



Lokale Verwaltung

Eine Beteiligung an Entscheidungsprozessen, Echtzeit-Mitsprache und Information insbesondere für jene, deren Präsenz auf Social Media eher gering ist, um somit Einbindung in Gemeinden zu schaffen.

User Stories



Familiäre und Soziale Unterstützung

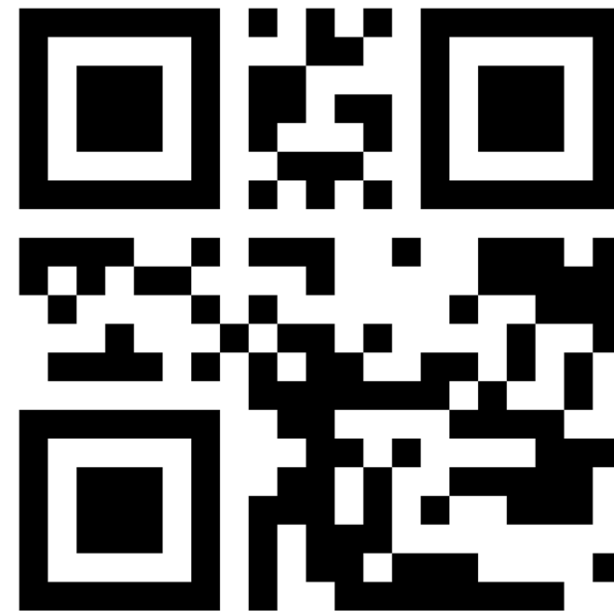
Gerade in Punkto Nachschau halten nach SeniorInnen sind mobile Soziale Dienste oft auf informelle Arrangements angewiesen. Umbrello erleichtert das Kontakt halte ohne sich jedes Mal vor Ort zu begeben

Lokaler & regionaler Content / Angebote

Lokale und tagesaktuelle Nachrichten ermöglichen einen Überblick auf Ereignisse aus der Region.



Whitepaper herunterladen!



www.umbrello.at